



R F
itsch itsch
·SOLTI·

STEFAN HOLZMÜLLER

2026

Stefan Holzmüller (1949-2010) est né à Karlsruhe et a grandi à Grötzingen, en Allemagne. Après un apprentissage de potier, il obtient, en 1973, le titre de maître à l'École technique de céramique de Landshut ainsi qu'une distinction de la fondation Danner-Stiftung. À partir de 1979, il vit et travaille à Grötzingen, où il développe une œuvre composée de personnages, d'animaux, de hauts-reliefs, de villages miniatures et d'architectures imaginaires modelés en terre cuite.

Ses sculptures procèdent souvent par assemblage d'éléments distincts qui s'agrègent pour composer des ensembles denses et narratifs. Son travail s'ancre dans l'observation du paysage et des éléments naturels de son village, qu'il transforme en mondes poétiques. Ses œuvres sont conservées à la Collection de l'Art Brut à Lausanne. Son travail a par ailleurs été présenté dans de nombreux musées et institutions, tels que le Musée Würth à Strasbourg et le musée de la Halle Saint-Pierre à Paris. La galerie Ritsch-Fisch SOLTI représente l'œuvre de Stefan Holzmüller dans de nombreux salons internationaux à travers le monde.

Stefan Holzmüller (1949–2010) was born in Karlsruhe and grew up in Grötzingen, Germany. After training as a potter, he earned his Master Craftsman diploma from the Landshut Technical School of Ceramics in 1973 and received an award from the Danner Foundation. From 1979 onwards, he lived and worked in Grötzingen, where he developed a distinctive body of work comprising figures, animals, high-reliefs, miniature villages, and imaginary architectural forms modelled in terracotta.

His sculptures are often constructed through the assemblage of individual elements that coalesce into dense, richly narrative compositions. Rooted in close observation of the landscape and natural environment of his native village, his work transforms familiar forms into poetic, imaginary worlds.

His works are held in the collection of the Collection de l'Art Brut in Lausanne. They have also been exhibited in numerous museums and institutions, including the Musée Würth in Strasbourg and the Halle Saint-Pierre Museum in Paris. Ritsch-Fisch SOLTI Gallery represents the work of Stefan Holzmüller at major international art fairs worldwide.

RF

·SOLTI·

Stefan Holzmüller

Sans titre (château)

[Untitled (castle)]

Terre cuite émaillée

Non daté · 41 x 43 x 36 cm

Glazed terracotta

Undated · 16.14 x 16.93 x 14.17 in

5 800 €



RF

·SOLTI·

Stefan Holzmüller

Sans titre (grand château)

[Untitled (grand castle)]

Terre cuite émaillée

1988 · 50 x 40 x 26 cm

Glazed terracotta

1988 ·

8 000 €



RF

·SOLTI·

Stefan Holzmüller

Sans titre

[Untitled]

Terre cuite émaillée

1985 · 17 x 14 x 28 cm

Glazed terracotta

1985 · 6.7 x 5.5 x 11 in

3 000 €



RF

·SOLTI·

Stefan Holzmüller

Sans titre

[Untitled]

Terre cuite émaillée

Non daté · 25 x 30 x 25 cm

Glazed terracotta

Undated · 9.8 x 11.8 x 9.8 in

3 000 €



RF

·SOLTI·

Stefan Holzmüller

Sans titre (grand personnage)

[Untitled (large figure)]

Terre cuite

c. 1980 · 90 x 28 x 16 cm

Terracotta

c. 1980 ·

9 000 €



RF

·SOLTI·

**Stefan
Holzmüller**
*Sans titre (grand
lézard bleu)*
*[Untitled (large blue
lizard)]*

Terre cuite émaillée
Non daté · 41 x 43 x
36 cm
Glazed terracotta
Undated · 16.14 x
16.93 x 14.17 in

3 000 €



RF

·SOLTI·

Stefan Holzmüller

Sans titre (église et village)

[Untitled (church and village)]

Terre cuite émaillée

1989 · 29 x 21 x 25 cm

Glazed terracotta

1989 · in

3 000 €



RF

·SOLTI·

Stefan Holzmüller

Sans titre (bouquetin)

[Untitled (mountain goat)]

Terre cuite émaillée

1986 · 24 x 9 x 18 cm

Glazed terracotta

1986 · 9.45 x 3.54 x 7.09 in

1 500 €



RF

·SOLTI·

Stefan Holzmüller

Sans titre (oiseau)

[Untitled (bird)]

Terre cuite émaillée

Non daté · 16 x 11 x 12 cm

Glazed terracotta

Undated · 6.3 x 4.3 x 4.7 in

1 500 €



RF

·SOLTI·

Stefan Holzmüller

Sans titre

[Untitled]

Terre cuite émaillée

1987 · 17 x 15,5 x 12 cm

Glazed terracotta

1987 · 6.7 x 6.1 x 4.7 in

1 000 €



RF

·SOLTI·

Stefan Holzmüller

Sans titre

[Untitled]

Terre cuite émaillée

1986 · 30 x 35 x 19 cm

Glazed terracotta

1986 · 11.81 x 13.78 x 7.48 in

3 800 €





Stefan Holz Müller

*Sans titre (grand personnage)
[Untitled (larg figure)]*

Terre cuite
Non daté · 65 x 20 x 19 cm
Terracotta
Undated · 25.59 x 7.87 x 7.48 in

3 500 €

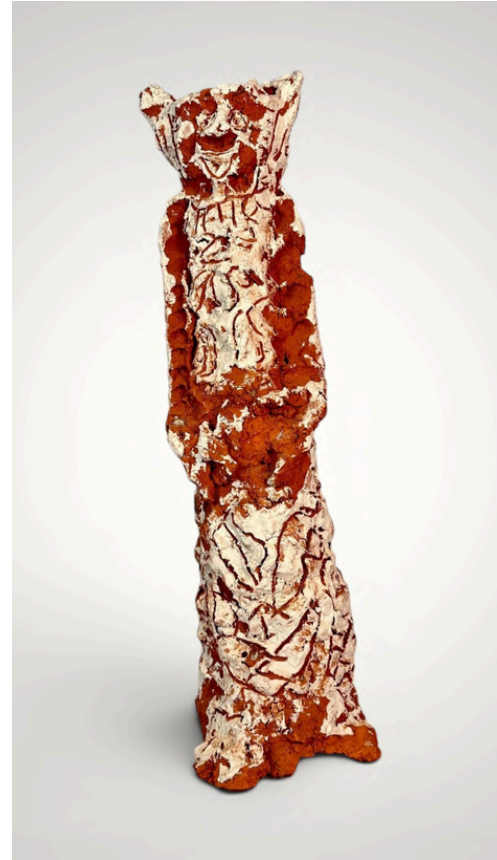


Stefan Holz Müller

*Sans titre (grand personnage)
[Untitled (larg figure)]*

Terre cuite
Non daté · 66 x 19 x 15 cm
Terracotta
Undated · 25.98 x 7.48 x 5.91 in

3 500 €

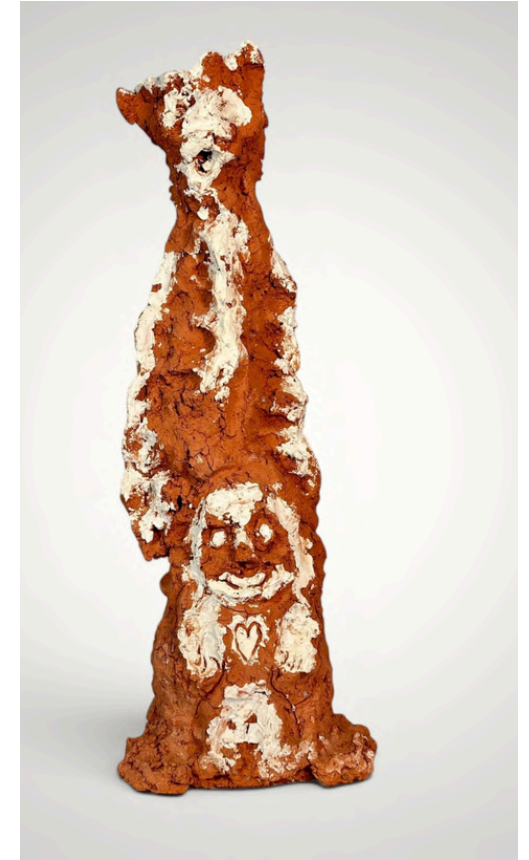


Stefan Holz Müller

*Sans titre (grand personnage)
[Untitled (larg figure)]*

Terre cuite
Non daté · 62 x 20 x 20 cm
Terracotta
Undated · 24.41 x 7.87 x 7.87 in

3 500 €



Stefan Holz Müller

*Sans titre (grand personnage)
[Untitled (larg figure)]*

Terre cuite
Non daté · 61 x 22 x 18 cm
Terracotta
Undated · 24 x 8.7 x 7.1 in

3 500 €



Stefan Holz Müller

Sans titre (carreau)

[Untitled (tile)]

Terre cuite émaillée

1988 · 29 x 29 x 8 cm

Glazed terracotta

1988 · 11.4 x 11.4 x 3.1 in

2 500 €



Stefan Holz Müller

Sans titre (carreau)

[Untitled (tile)]

Terre cuite émaillée

Non daté · 28 x 28 x 10 cm

Glazed terracotta

Undated · 11 x 11 x 3.9 in

2 500 €



Stefan Holz Müller

Sans titre (carreau)

[Untitled (tile)]

Terre cuite émaillée

1981 · 28 x 28 x 5 cm

Glazed terracotta

1981 · 11.4 x 11.4 x 3.1 in

2 500 €



Stefan Holzmüller

Sans titre (carreau)

[Untitled (tile)]

Terre cuite émaillée

1980 · 29 x 30 x 7 cm

Glazed terracotta

1980 · 11.4 x 11.8 x 2.8 in

2 500 €



Stefan Holzmüller

Sans titre (carreau)

[Untitled (tile)]

Terre cuite émaillée

1981 · 28 x 28,5 x 5 cm

Glazed terracotta

1981 · 11 x 11 x 2.2 in

2 500 €



Stefan Holzmüller

Sans titre (carreau)

[Untitled (tile)]

Terre cuite émaillée

c. 1980 · 31 x 29 x 10 cm

Glazed terracotta

c. 1980 · 12.2 x 11.4 x 3.9 in

2 500 €



CRÉDITS PHOTOS
Galerie Ritsch-Fisch
Klaus Stöber

CONTACT
Richard Solti · contact@ritschfisch.com
+33 (0)6 23 67 88 56 · +33 (0)3 88 23 60 74

OUVERTURE
du jeudi au vendredi de 14h à 19h
samedi de 10h à 12h et de 14h à 19h
au 6, rue des Charpentiers, Strasbourg

OPEN
Thursday to Friday from 2pm to 7pm
Saturday from 10 am to 12pm – from 2pm to 7pm
at 6, rue des Charpentiers, Strasbourg



www.ritschfisch.com