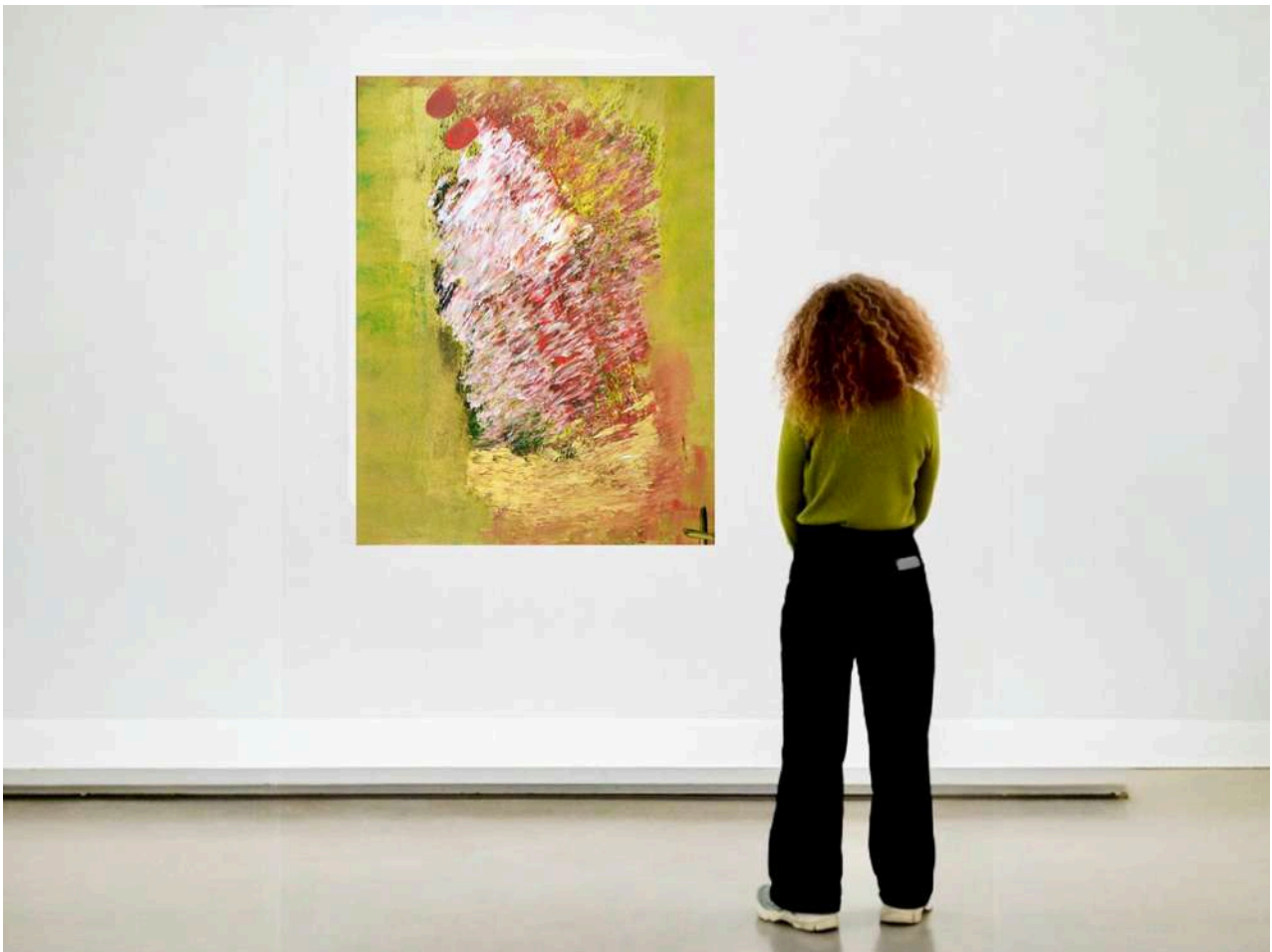

PRIMAVERA | 24 AVRIL-31 MAI

Ritsch-Fisch

Galerie

A.C.M. • Étienne CHAMPION
Morgane SALMON • Flore SIGRIST



OPENING · VERNISSAGE
24 avril 2025 - 18h30-21h

April 24, 2025 - 6:30 PM to 9:00 PM
6 rue des Charpentiers, Strasbourg

EXHIBITION | 24 AVRIL-31 MAI

Ritsch-Fisch

Galerie

La galerie Ritsch-Fisch est heureuse de présenter Primavera, une exposition collective réunissant le travail d'A.C.M., Morgane Salmon, Flore Sigrist et Étienne Champion. Cette rencontre artistique célèbre le printemps, non pas comme simple saison, mais comme métaphore du renouveau et de la vitalité. Elle explore les liens entre abstraction, figuration et expérimentation sculpturale à travers quatre démarches singulières.

A.C.M.

Flore
SIGRIST

Morgane
SALMON

Etienne
CHAMPION

VERNISSAGE

24 avril 18h30

Exposition

24 avril
31 mai 2025

6 rue des Charpentiers
Strasbourg

Les dispositifs édifés d'**A.C.M.** imposent leur présence par leur densité et leur matérialité brute. Les fragments, marqués par les stigmates du temps, oscillent entre effondrement et élévation. À la frontière entre architecture et sculpture, A.C.M. interroge la mémoire contenue dans la matière, sa capacité à résister ou à céder. De ces formes surgit un équilibre instable, peuplé d'une vie colorée et foisonnante, à la manière de vestiges en devenir, témoins d'un monde en constante transformation.

Dans le travail de **Flore Sigrist**, la couleur devient structure et pulsation. Les contrastes chromatiques s'entrechoquent, générant des paysages abstraits traversés de lumière et d'énergie. Sa gestualité, à la fois ample et maîtrisée, traduit une vitalité universelle. Plutôt que de figurer le réel, elle en saisit l'élan, offrant au regard un espace pictural vibrant, autonome, presque organique.

Morgane Salmon déploie des sculptures à l'équilibre fragile. Ses formes contiennent une tension sourde entre stabilité et mouvement, évoquant des organismes en mutation. Loin d'imposer une monumentalité, son travail s'installe avec discrétion, porté par une présence organique et généreuse qui invite à contempler les métamorphoses silencieuses du vivant.

Étienne Champion, quant à lui, sculpte la matière autant que la lumière. Ses volumes dialoguent avec les contrastes, mêlant surfaces polies et rugueuses, formes pleines et creusées. À mesure que la lumière les traverse, les œuvres révèlent des facettes insoupçonnées, engageant le regard dans une exploration perceptive. Avec Étienne Champion, la lumière agit comme révélateur de formes, redessinant sans cesse les contours du volume.





